

<資料5>



線...軒蛇腹

線...胴蛇腹



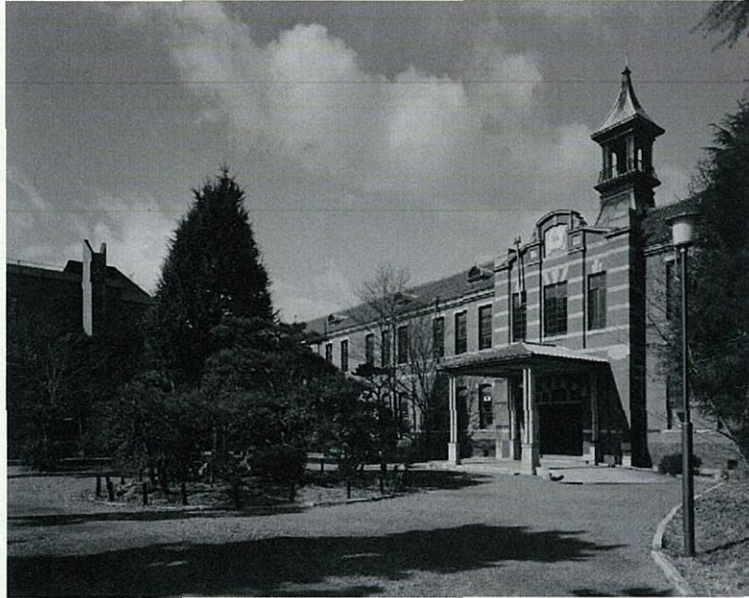
<資料6>



↑平安女学院明治館のダッチ・ゲートル



<資料7>



↑南に面した本館。太陽の光があたるよう窓を多くとっている。



↑北に面した本館。冷たい北風があまり入らぬように窓を少なくしている。



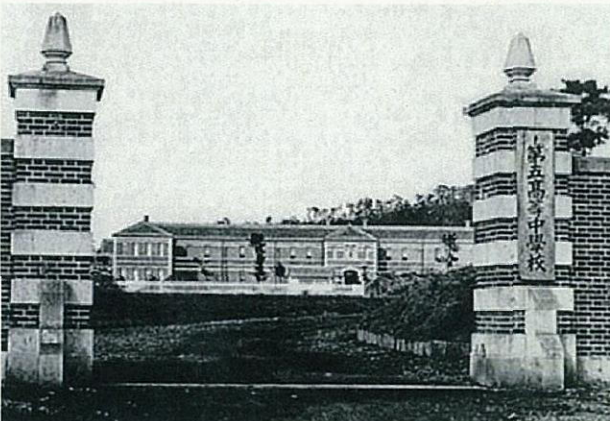
<資料8>



←旧第三高等学校物理学実験場



←旧第四高等学校本館



←旧第五高等学校本館



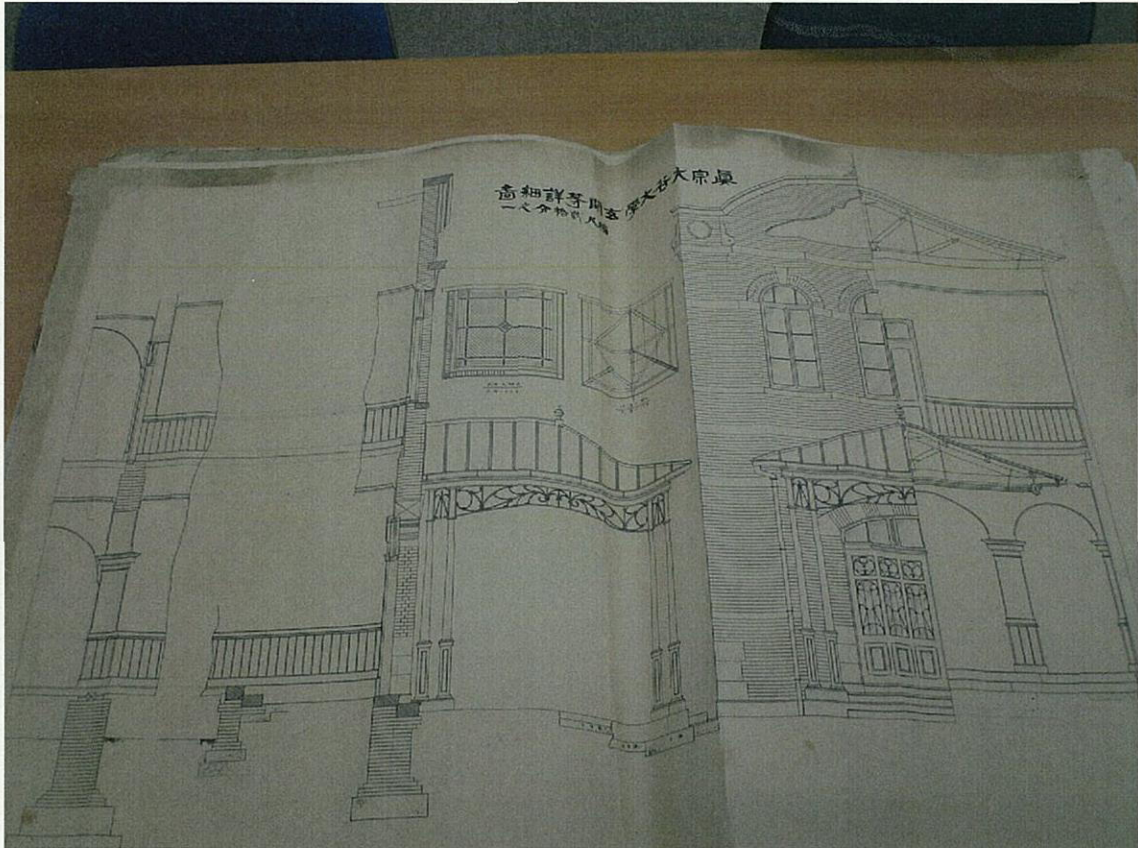
<資料9>



↑旧第三高等中学校本校。1889年に竣工したが、1912年に焼失した。跡地に時計台が建設される。



<資料10>



↑設計段階図面において描かれている本館中央正面。完成後の本館と見比べると、

- 1、塔が無い。
- 2、紋章が無い。
- 3、2階の窓が丸みをおびている。
- 4、車寄せの天井に装飾がある。
- 5、玄関扉にステンドグラスのような装飾が施されている。



<資料 1 1>

